

DOSSIER DEL CORREDOR



CXM MIRANDA 2021 COPA DE ESPAÑA FEDME



WWW.CXMMIRANDA.ES



PROGRAMA DE CARRERA

JUEVES 13 DE MAYO 2021

18:00-20:30H Entrega de dorsales (Suite Café)

VIERNES 14 DE MAYO 2021

19:00-20:30H Entrega de dorsales (Pub Cotton)

SÁBADO 15 DE MAYO 2021

19:00-21:00H Entrega de dorsales (Fabrica Tornillos)

19:30-20:00H Entrevistas (retransmitida en directo por nuestras redes sociales y YouTube)

20:00-21:00H Charla técnica de carrera (retransmitida en directo por nuestras redes sociales y Youtube)

DOMINGO 16 DE MAYO 2021

06:45-7:45 Entrega de dorsales 35K (Bar El Amor nunca muere)

07:45-8:45 Entrega de dorsales 25K (Vintage Pub)

07:45-8:45 Entrega de dorsales 15K (Vintage Pub) + dorsales 10,5K (Bar El Amor nunca muere)

08:00H Comienzo de la retransmisión en directo de la carrera

08:15H Llamada al corralito a corredores CXM Miranda Empresas (35K)

08:30H Salida de la CXM Miranda Empresas 2ª prueba de la Copa de España CxM en Línea.

08:45H Llamada al corralito a corredores CXMCMM 25K

08:50H Llamada autobús de los corredores CXMCMM 15K (Junior)

08:55H Recogida en autobús de los corredores CXMCMM 15K (Junior) (Al lado Iglesia San Nicolás)

09:00H Salida de la CXMCMM 25K (OPEN)

09:30H Llamada autobús de los corredores CXMCMM 15K (Junior)

09:40H Recogida en autobús de los corredores CXMCMM 10,5K (Juvenil-Cadete) (Iglesia San Nicolás)

09:45H Salida de la CXMCMM 15K Copa de España CxM en Línea Junior

10:30H Salida de la CXMCMM 10,5K Copa de España CxM en Línea Juvenil-Cadete

14:15H Cierre carrera en meta

14:30H Entrega de trofeos

15:00H Finalización de los actos



Ayuntamiento de
Miranda de Ebro



General
Química
Grupo Dynasol



MOVILIDAD

A mitad de semana se enviará al correo electrónico de cada corredor una autorización para poder desplazarse a la zona de la carrera. La autorización es válida para el corredor.

RECOGIDA DE DORSALES

Todos los corredores **deberán de presentar el DNI para la retirar el dorsal**, las entregas se realizarán el jueves 13, viernes 16, sábado 15 o el mismo día de la carrera, al retirar el dorsal recibirá además una mascarilla FFP2.

La bolsa del corredor se entregará una vez pasado el avituallamiento final.

Las federaciones autonómicas y los clubes deberán retirar los dorsales de sus miembros componentes con un responsable para evitar aglomeraciones y una recogida más organizada (siempre que sea posible en caso de los clubes).



UBICACIONES RECOGIDA

- [Ubicación jueves](#) – Suite Café
- [Ubicación viernes](#) -- Pub Cotton o Fábrica de Tornillos
- [Ubicación sábado](#) -- Fábrica tornillos
- [Ubicación domingo](#) – El Amor nunca muere
- [Ubicación domingo](#) – Vintage Pub



UBICACIONES

SÁBADO – ENTREGA DE DORSALES - BRIEFING



 [Fábrica de tornillos](#)

 **MIRANDA
EMPRESAS**

UR+k2

 **Repara
Miranda**

 **ncvadiet**

 **Ayuntamiento de
Miranda de Ebro**

 **General
Química**
Grupo Dynasol

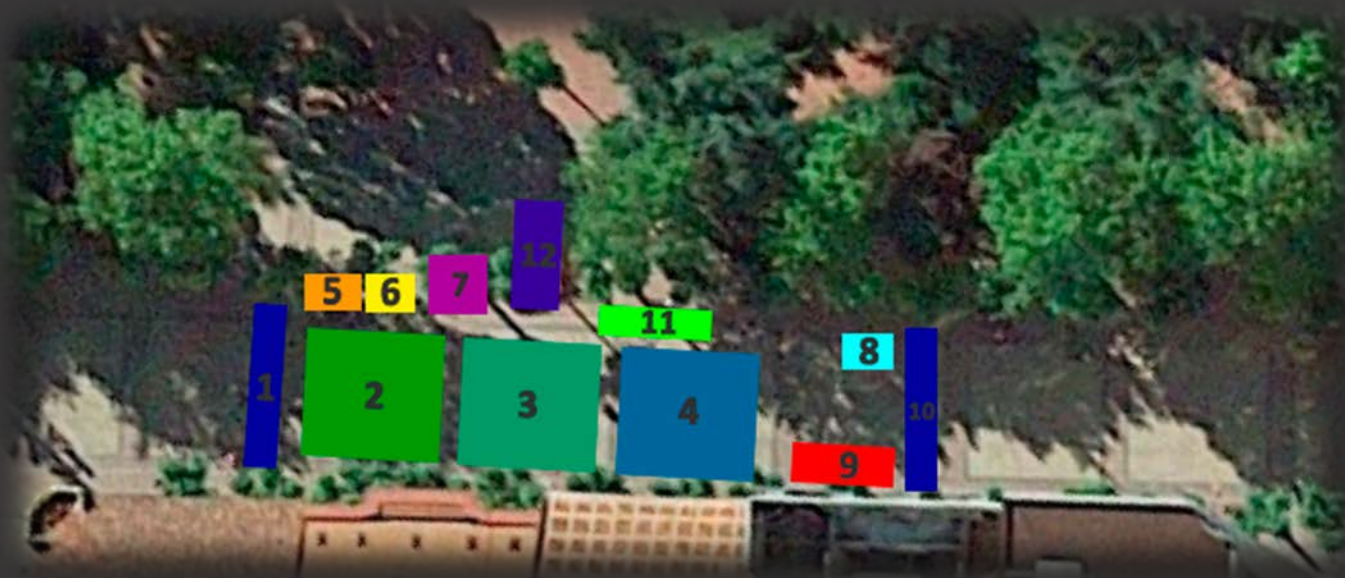
 **ANETO**

 **ANETO**

DOMINGO - ZONA META



[Parque Antonio Machado](#)



- 1- Arco meta
- 2- Cajón 1
- 3- Cajón 2
- 4- Cajón 3
- 5- Jueces/Árbitros
- 6- Cronometrador

- 7- Zona entrevistas
- 8- Verificación material / Control temperatura
- 9- Consigna
- 10 - Arco entrada corralito
- 11 - Avituallamiento final y bolsa corredor (autoservicio)
- 12- Entrega trofeos



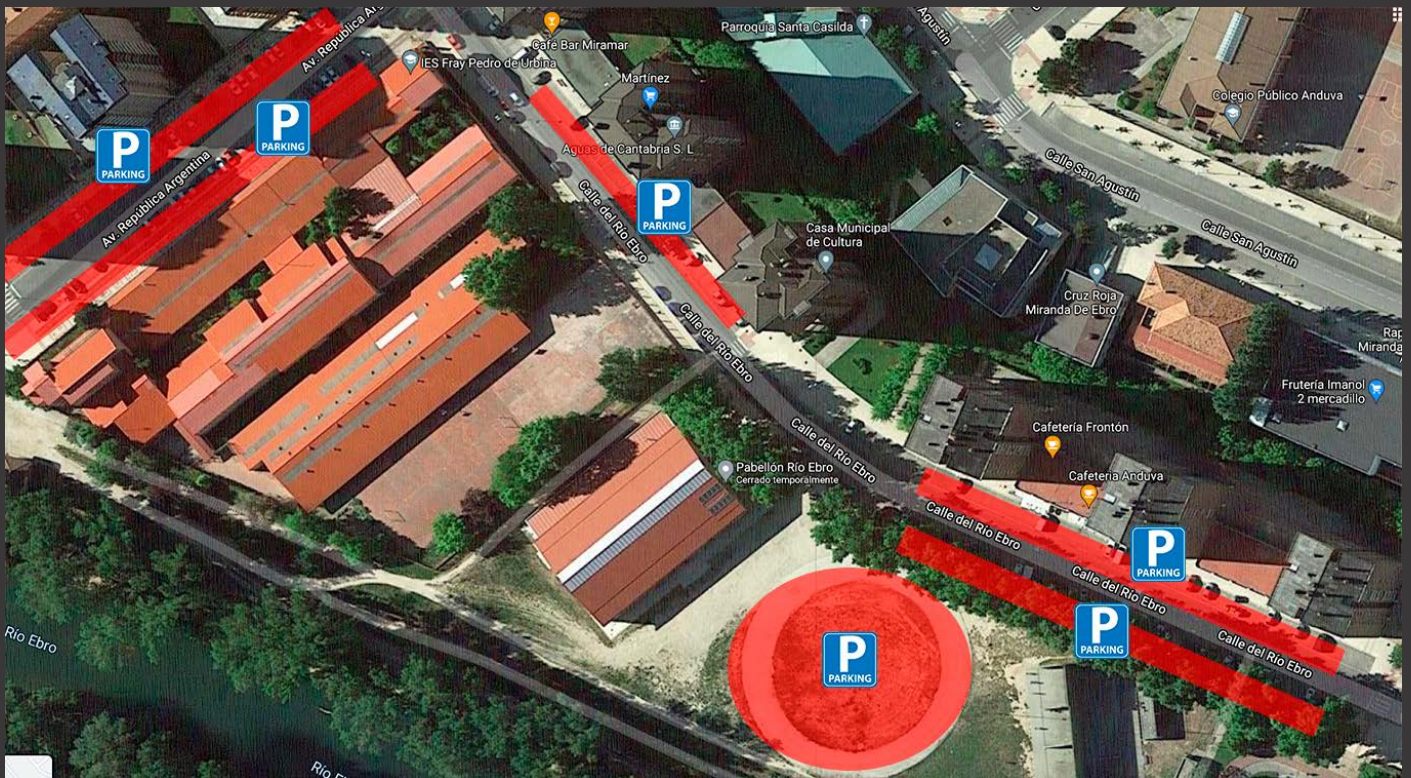
Ayuntamiento de
Miranda de Ebro

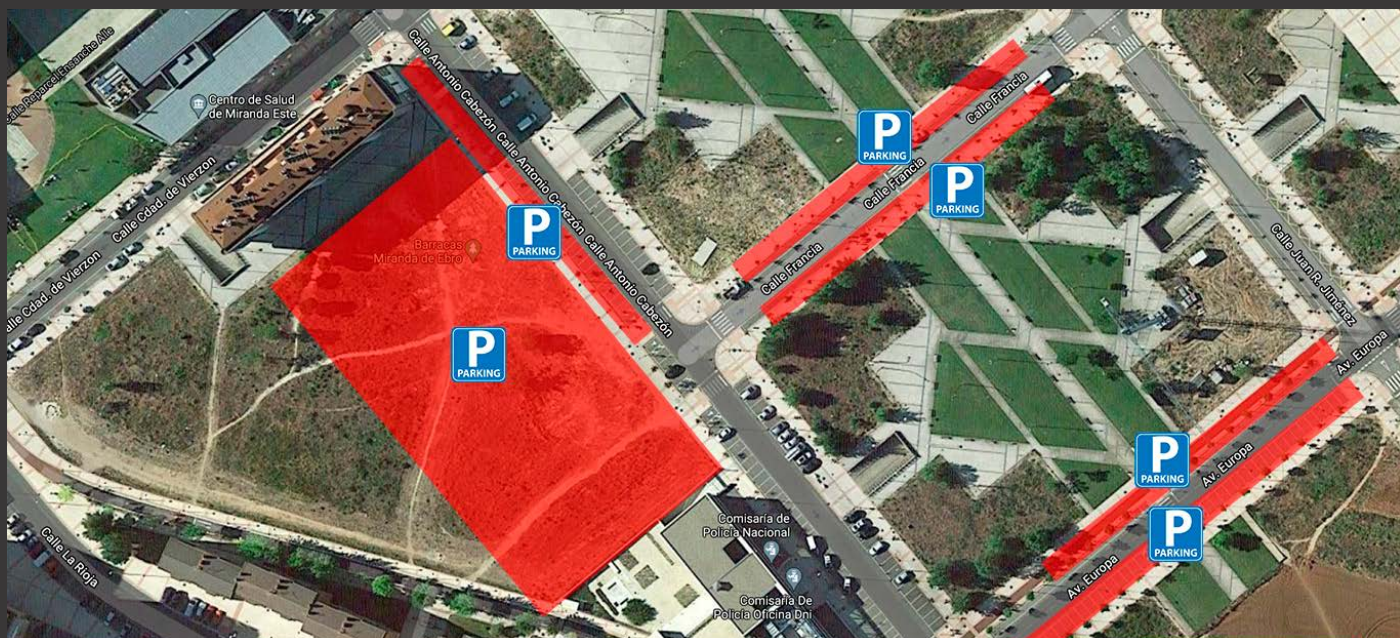


General
Química
Grupo Dynasol



ZONAS DE APARCAMIENTO PARA EL FIN DE SEMANA DE LA PRUEBA





[Parking barracas](#)

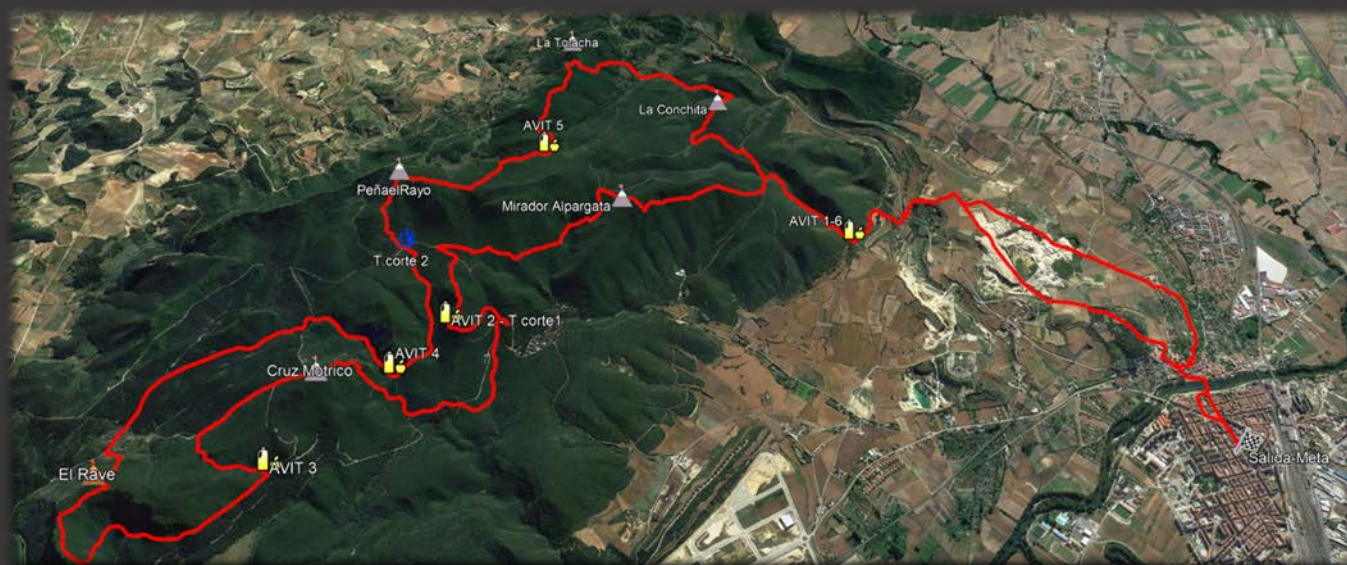


[Polideportivo](#)



RECORRIDOS

CXM MIRANDA EMPRESAS 2º PRUEBA COPA DE ESPAÑA CxM EN LÍNEA FEDME



MATERIAL OBLIGATORIO:

Zapatillas de trail

Bolsa hidratación o cinto hidratación o vaso

Mascarilla

TRACK: [Wikiloc](#)

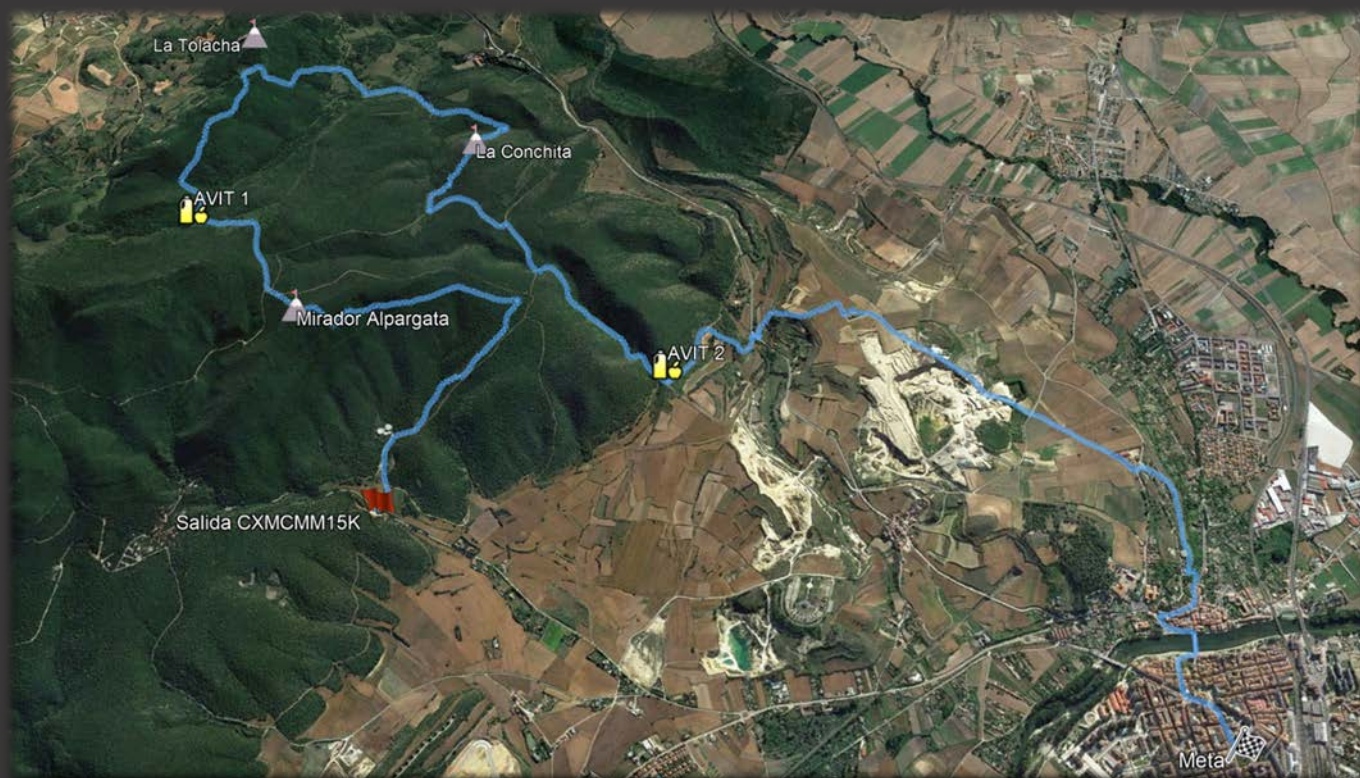
DATOS TÉCNICOS:

Se darán durante el briefing de la carrera junto con consejos, además puedes encontrarlos en la [web](#) de la carrera.

⚠️⚠️ACCIDENTES⚠️⚠️: Este es el número de la organización en caso de perderse o sufrir un accidente – 669817946



CXM MIRANDA 15K JUNIOR - 2º PRUEBA COPA DE ESPAÑA CxM EN LÍNEA FEDME



MATERIAL OBLIGATORIO:

Zapatillas de trail

Bolsa hidratación o cinto hidratación o vaso

Mascarilla

TRACK: [Wikiloc](#)

DATOS TÉCNICOS:

Se darán durante el briefing de la carrera junto con consejos, además puedes encontrarlos en la [web](#) de la carrera.

⚠ ⚠ ACCIDENTES ⚠ ⚠ : Este es el número de la organización en caso de perderse o sufrir un accidente – 669817946



CXM MIRANDA 10K JUVENIL/CAEDETE - 2º PRUEBA COPA DE ESPAÑA CxM EN LÍNEA FEDME



MATERIAL OBLIGATORIO:

Zapatillas de trail

Bolsa hidratación o cinto hidratación o vaso

Mascarilla

TRACK: [Wikiloc](#)

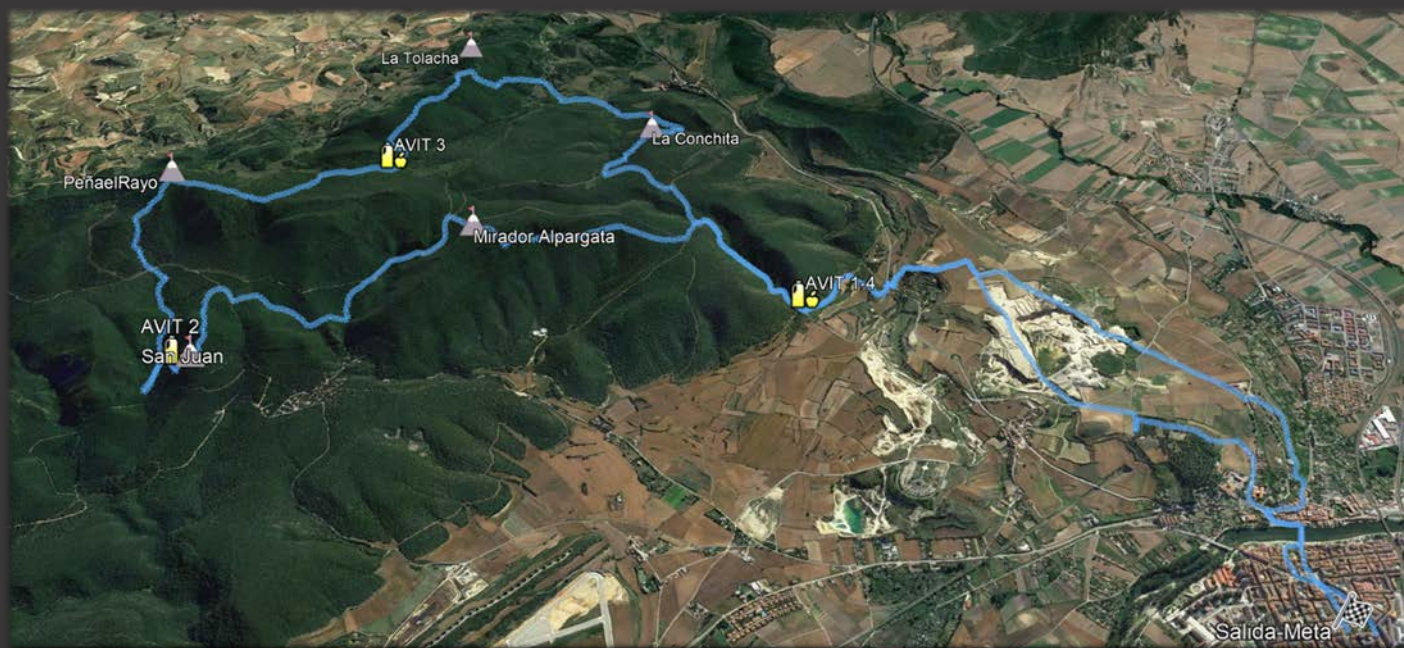
DATOS TÉCNICOS:

Se darán durante el briefing de la carrera junto con consejos, además puedes encontrarlos en la [web](#) de la carrera.

⚠ ⚠ ACCIDENTES ⚠ ⚠ : Este es el número de la organización en caso de perderse o sufrir un accidente – 669817946



CXM MIRANDA 25K OPEN



MATERIAL OBLIGATORIO:

Zapatillas de trail

Bolsa hidratación o cinto hidratación o vaso

Mascarilla

TRACK: [Wikiloc](#)

DATOS TÉCNICOS:

Se darán durante el briefing de la carrera junto con consejos, además puedes encontrarlos en la [web](#) de la carrera.

⚠ ⚠ ACCIDENTES ⚠ ⚠ : Este es el número de la organización en caso de perderse o sufrir un accidente – 669817946

 **MIRANDA
EMPRESAS**

UR+k2

 **Repara
Miranda**

 **novadiet**



**Ayuntamiento de
Miranda de Ebro**

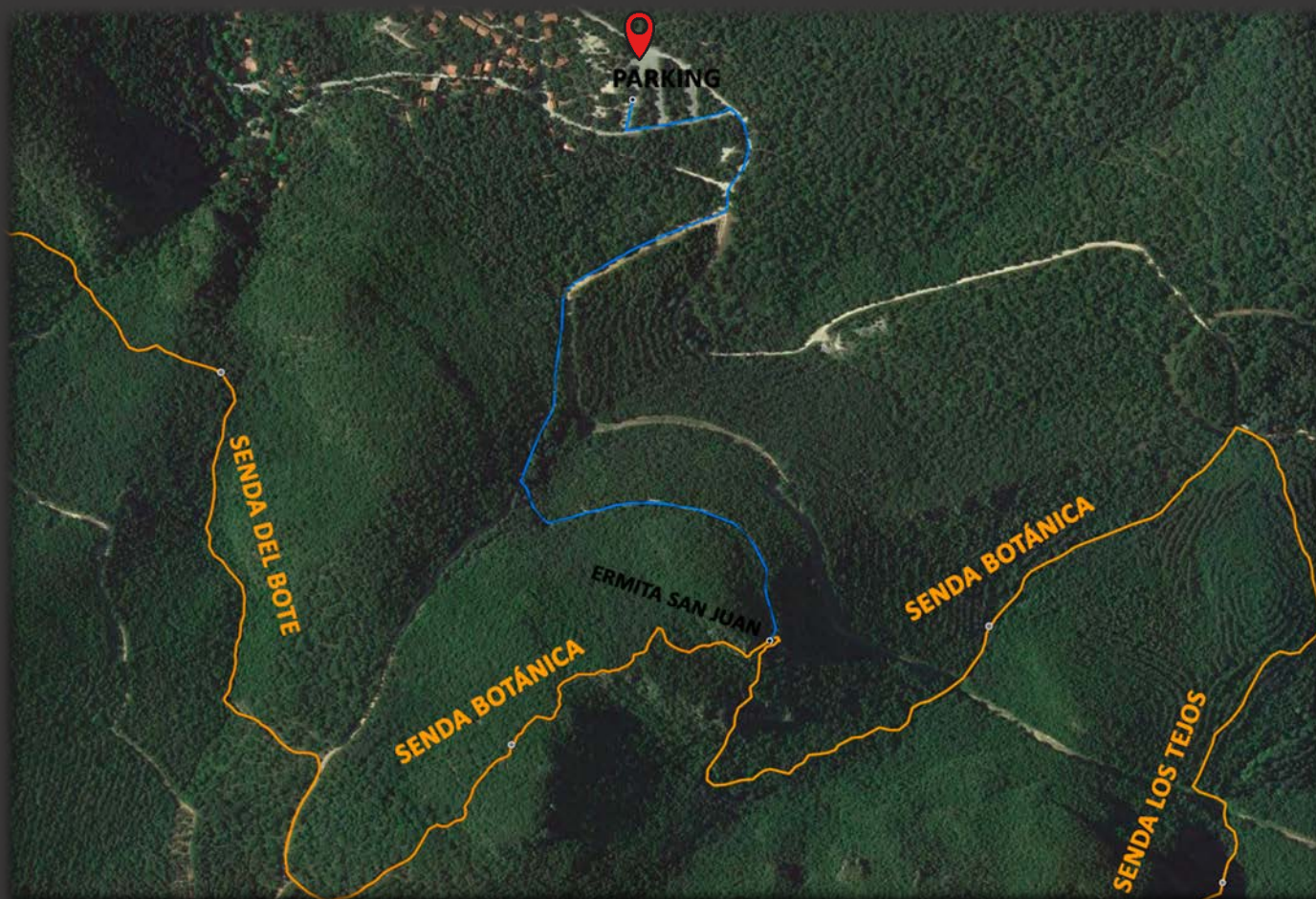


**General
Química**
Grupo Dynasol



PUNTOS DONDE VER LA CARRERA

ERMITA DE SAN JUAN – KM 15,6



TRACK GPX PARA LLEGAR A LA ERMITA: [TRACK](#)



RUTA: 1,1KM 80m+

TIEMPO ESTIMADO PASO 1er CORREDOR 35KM: 50 min de carrera (9:20h) KM10,7

OTROS PUNTOS:

[MIRADOR ALPARGATA](#)

[CRUZ MOTRICO](#)

[SENDA TEJOS](#)

[SENDA BOTÁNICA](#)

[PEÑAE LRAYO](#)

[PEÑA CONCHITA](#)

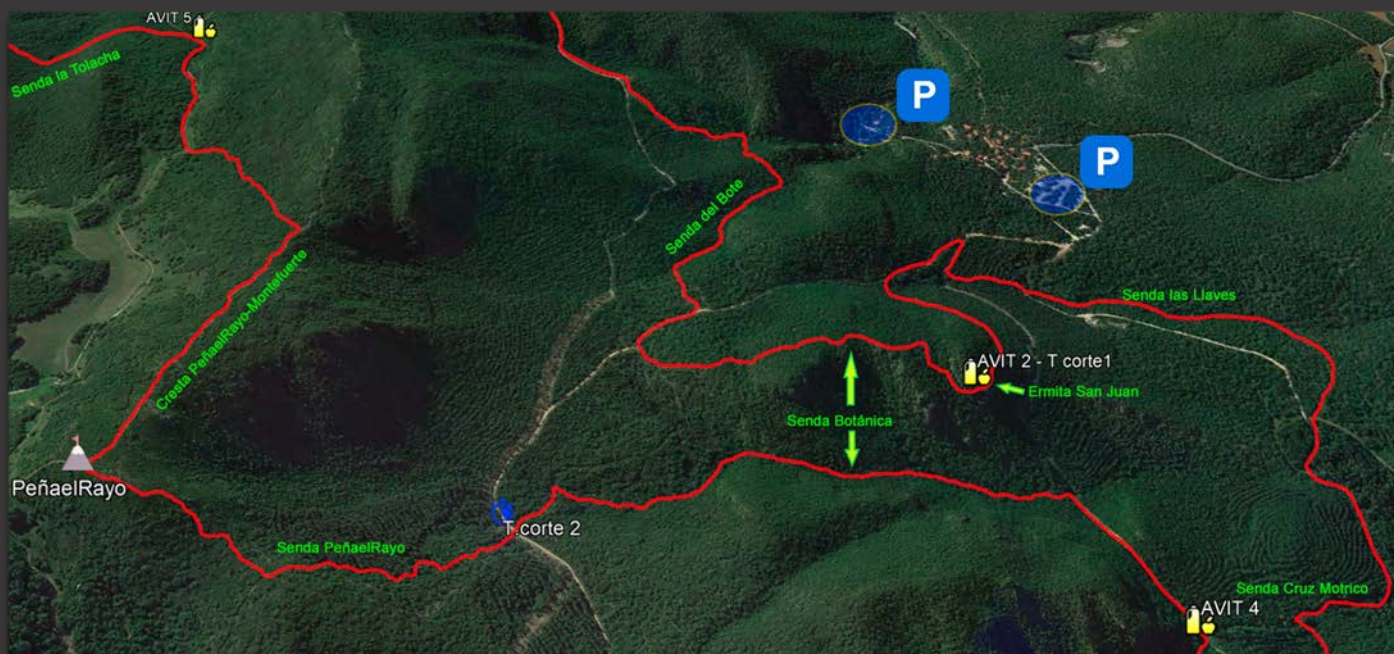


Ayuntamiento de
Miranda de Ebro



General
Química
Grupo Dynasol



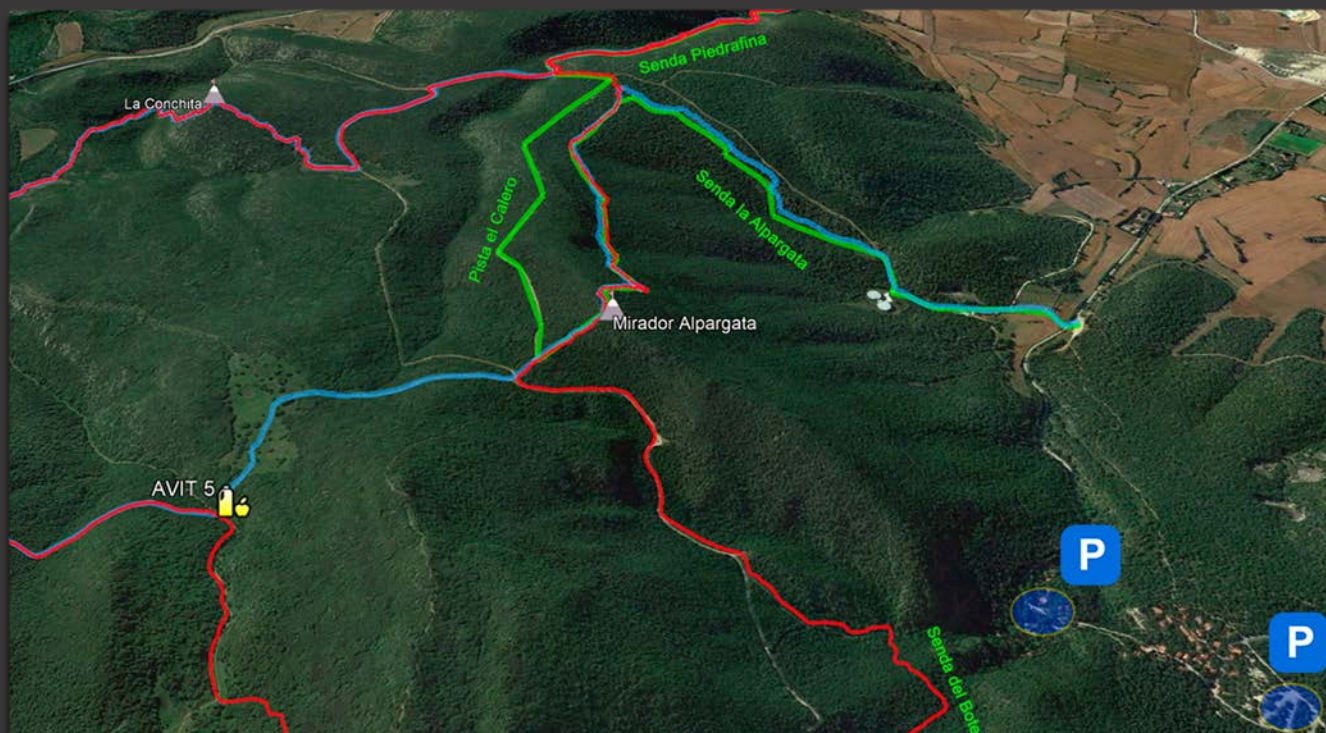


Ayuntamiento de
Miranda de Ebro



General
Química
Grupo Dynasol





ESTIMACIÓN TIEMPO PRIMER CORREDOR:

MIRADOR ALPARGATA: 35 min de carrera (9:05h) KM 7,3

CRUZ MOTRICO (CIMA): 1h 08 min de carrera (9:38h) KM 13,1

SENDA TEJOS (INICIO): 1h 42 min de carrera (10:12h) KM 19,25

SENDA BOTÁNICA (INICIO): 1h 50 min de carrera (10:20h) KM 20,4

PEÑAELEYO (CIMA): 2h 07 min de carrera (10:37h) KM 22,5

PEÑA CONCHITA (CIMA): 2h 27 min de carrera (10:57h) KM 27,1



AVITUALLAMIENTOS

AV1 – KM4,8

Agua – Isotónico – Coca cola



AV2 – KM10,1

Agua – Isotónico – Coca cola

Naranja – Plátano -- Barritas



AV3 – KM14,7

Agua – Isotónico – Coca cola

Naranja – Plátano -- Barritas



AV4 – KM19,9

Agua – Isotónico – Coca cola



AV5 – KM23,3

Agua – Isotónico – Coca cola

Naranja – Plátano -- Barritas



AV6 – KM29

Agua – Isotónico – Coca cola

Naranja – Plátano -- Barritas



DIRECTO, FOTOS Y MULTIMEDIA

Como ya hemos ido anunciando por nuestras redes sociales, este año la carrera se va a retransmitir en directo por nuestros compañeros de Trailshot, para poder verlo hay varias opciones:

- La web de Trailshot
- Nuestras redes sociales: [Facebook](#), [Instagram](#), [Twitter](#)
- A través de nuestra página web: www.cxmmiranda.es/directo

Web: [TrailShot](#)

Directo: [Facebook](#)

Como todos los años nuestros amigos de la **Asociación Fotográfica MirArte** tomarán instantáneas de la carrera, ¡¡poner vuestra mejor sonrisa!!

Además, como en todas las carreras de Copa Fedme, el equipo de **PlayEvents** sacarán sus objetivos para captar las mejores fotos y filmarán un video de la carrera.

Las **fotos y videos** se colgaran en la web de [CXM Miranda](#) y se harán publicaciones en las redes sociales anunciando que están disponibles.



CLASIFICACIONES

Se publicarán a través de la web de [MyChip](#).

ENLACES:

CLASIFICACIÓN TIEMPO REAL: [Enlace](#)

CLASIFICACIÓN FINAL: [Enlace](#)

Después de la llegada del último corredor, durante media hora se podrán presentar reclamaciones que serán resueltas por el Comité Técnico de Carrera; y se colgarán las clasificaciones definitivas.

También se harán publicaciones en las redes sociales anunciando que están disponibles y en las horas posteriores se colgarán en la web de [CXM Miranda](#)



COVID-19

Se ruega a todos los participantes que sigan las indicaciones de la organización en cada momento del evento para seguir el protocolo Covid-19 de la carrera. Todas las medidas que se van a aplicar en la carrera las puedes encontrar en el siguiente enlace.

[Protocolo Covid-19 CXM Miranda](#)



¡¡MUCHA SUERTE!!



 **MIRANDA**
EMPRESAS

UR+k2

 **Repara**
Miranda

 **novadiet**

 **Ayuntamiento de**
Miranda de Ebro

 **General**
Química
Grupo Dynasol

 **AUTOBUS**

 **ANETO**
DENSALAN